

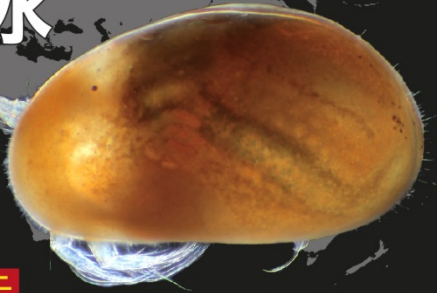
びわ博の イベント

2017年**4.5.6**月

小さな淡水 生物の 素敵な旅

2017年企画展示

2017年7月15日～11月19日



【観察会・見学会】

事前申込は「しがネット受付サービス」もしくは「往復はがき」で！

館外

事前申込
4/6締切

定員
15



4/16(日) 9:30～11:30

・お祭り見学会～ヨシ松明ができるまで
●参加費:100円●小学生以上小学生は保護者同伴●場所:圓山神社(滋賀県近江八幡市円山町)

館外

当日会場で受付

定員
各20



5/21(日) 11:00～12:00
13:30～14:30

・「くつきの森ユリノキまつり」森の観察会
●参加費:100円●4年生以下は保護者同伴●場所:森林公園くつきの森(高島市朽木麻生)

館外

事前申込
6/7締切

定員
20



6/17(土) 11:00～15:00

・里山探検 田んぼの生き物見つけ隊
●参加費:100円●小学生以下は保護者同伴●場所:高島市朽木生杉

【博物館で楽しもう！】

事前申込は「しがネット受付サービス」もしくは「往復はがき」で！

定員
30



4/29(土) 13:15-13:45

・バイカルアザラシのことを知ってみよう！
●参加費:無料●小学生以下は保護者同伴●場所:水族展示室「古代湖の世界」

定員
20

事前申込
6/1締切



6/11(日) 10:00～14:00

・みんなで湖魚料理をつくらう！
(コアユ・シジミ編) ●参加費:800円●小学生以上小学生は保護者同伴●場所:実習室2、水族展示室

定員
30

事前申込
6/21締切



7/1(土) 10:00-12:00

・からすま半島で昆虫を観察しよう！
●参加費:100円●小学生以上小学生は保護者同伴●場所:実習室2、からすま半島、生活実験工房

イベント 申込方法

しがネット受付サービスの申込フォームから、必要事項をお送りください。しがネット受付サービスを利用できない方は、往復はがきに、1)参加を希望する行事名、2)参加者全員の氏名、年齢、郵便番号、住所、電話番号、3)一言メッセージをご記入の上、下記までお申し込みください。
※応募者多数の場合は、抽選となります。



◀しがネット受付サービス

滋賀県が提供する、インターネットを利用して簡易な申請や申込等の手続きが簡単に利用できるサービスです。ID登録や電子署名は不要です。

〒525-0001 滋賀県草津市下物町1091 ☎ 077-568-4811(代表) <http://www.lbm.go.jp/>

滋賀県立琵琶湖博物館

〒525-0001 滋賀県草津市下物町1091番地

TEL:077-568-4811 (代) FAX:077-568-4850



LAKE BIWA MUSEUM

滋賀県立

琵琶湖博物館

【わくわく探検隊】

定員
各30

当日受付・先着順



4/8(土) 13:30~15:00

●春の草花でしおりを作ろう!

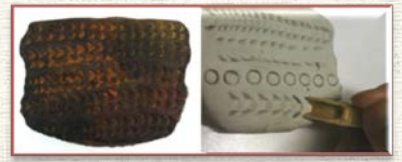
- 参加費:無料
- 場所:実習室2、屋外展示



5/13(土) 13:30~15:00

●タンポポ調査に出かけよう!

- 参加費:無料
- 場所:実習室2、屋外展示



6/10(土) 13:30~15:00

●ドキ土器!おしゃれもようを楽しもう!

- 参加費:無料(観覧券が必要)
- 場所:実習室2、B展示室

受付13:00~ 小学4年生以下は保護者同伴

【ディスカバリールーム イベント】当日 随時受付



4/15(土)~4/30(日)

9:30~16:00

●みんなで「びわこいのぼり」を作ろう!

- 参加費:無料●小学3年生以下は保護者同伴

定員
100



5/5(金) 10:00~14:00

●カブを作ろう!

- 参加費:無料●小学3年生以下は保護者同伴



6/20(火)~7/7(金)

9:30~16:00

●短冊に願いをかこう!

- 参加費:無料●小学3年生以下は保護者同伴

【田んぼ体験】 当日受付・先着順

定員
10



5/14(日) 10:00~12:00 (受付9:30~)

田んぼ体験 田植え

- 参加費:無料●小学生以下は保護者同伴
- 場所:生活実験工房●農作業のできる服装(長靴、軍手、着替え等を準備)

【講座など】



5/14(日) 13:30~16:30 (受付13:15~)

はしかけ登録講座

- 参加費:無料(入会の際は保険登録料510円)
- 場所:セミナー室

琵琶湖博物館のリニューアルに対し、御支援をいただきました。(敬称略)

2017年2月20日現在

⑤ 近江鍛互株式会社 叶匠壽庵

M&AD あいおいニッセイ同和損害保険株式会社 伊藤園

近江在機造器株式会社 木村 一郎 DAIKIN DAIHATSU DAIFUKU

日本ホリスター株式会社 Panasonic 株式会社山久 YANMAR

(株)市金工業社 近江鉄道(株) 大阪ガス(株) (株)オーミック オムロン(株)
 (株)関西アーバン銀行 北近江リゾート キヤノン(株) 京都中央信用金庫
 (一社)草津東医師会 (株)コクヨ工業滋賀 湖南企業いきもの応援団 三和産業(株)
 (株)GSユアサ (株)滋賀銀行 J Aバンク滋賀 滋賀県民共済協同組合 シライ電子工業(株)
 新江州(株) 積水化学工業(株) (株)ダイゴ 太陽精機(株) 津田産業(株)
 東洋紡(株)総合研究所 夏原工業(株) 霞喜西川喜右衛門商店 ニプロ(株) 日本電気硝子(株)
 日本生命保険相互会社 (株)日吉 琵琶湖汽船(株) 兵神装備(株) (株)平和堂
 ホテルポストンプラザ草津 (株)堀場製作所 (株)マツバ (株)村田製作所 (株)壺兵衛造船所